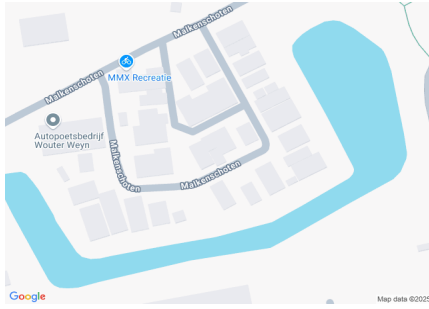


# Apeldoorn - Nagelpoel (Antillen) te Apeldoorn



## Algemene beschrijving

Coördinaten:	52.18216086532809, 5.973753154054634
Grootte:	1,2 ha
Max. diepte:	1,8 meter
Gem. breedte:	34 meter
Watertype:	stadsvijver
Opgenomen in:	Gezamenlijke lijst van viswateren
Naam HSV/HSF:	HSV Tot Ons Genoegen
Plaats HSV/HSF:	Apeldoorn

## Visrecht

Verhuurder visrecht:	gemeente Apeldoorn
Visrecht hengelsportvereniging:	volledig visrecht gehuurd van eigenaar

## Huidige ecologie & milieu

### Waterplantenbedekking zomer:

<b>Totaal waterplanten</b>	<b>10 %</b>
Bovenwaterplanten:	5 %
Drijfbladplanten:	0 %
Onderwaterplanten:	5 %

### Milieu overig:

Doorzicht:	< 40 cm
Bodemsoort:	Zand
Bagger:	10 - 25 cm
Vismigratie mogelijk:	Nee

### Meest gevangen vissoorten:

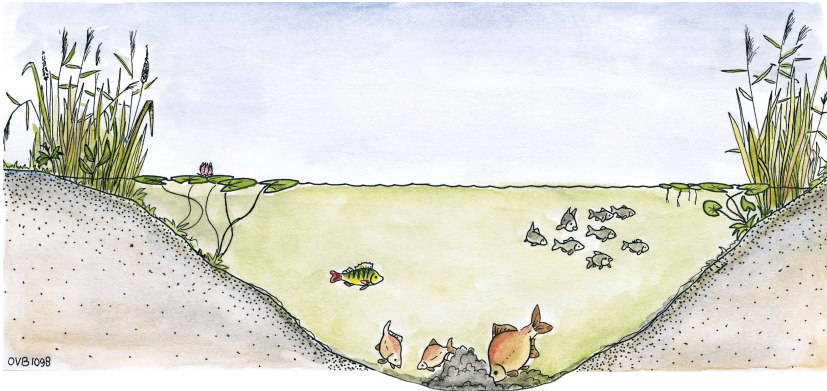


blankvoorn



karper

**Viswatertype:** Blankvoorn-brasem viswatertype



## Sportvisserij



recreatievisser



jeugd

Meest gewaardeerd door de sportvisser viswater vlakbij de bebouwde kom

Belangrijkste knelpunten sportvisserij:  
water slecht bevisbaar door oeverbegroeiing

Gewenste maatregelen sportvisserij:  
Oeverstekken maaien

<b>Sportvisserij</b>	
Omschrijving wedstrijdtraject(en)	geen
Bijzondere regels	geen
Aanwezige voorzieningen	
Aantal vissers per dag gedurende zomerperiode	werkdag: 0   weekend: 2   topdag: 6

<b>Visserijbeheer</b>	
Vissterfte: (laatste 5 jaar)	geen
Visuitzettingen: (laatste 5 jaar)	geen
Visonttrekking:	<i>Nee</i>
Is er een visserijkundig onderzoek uitgevoerd?	<i>n.v.t.</i>
Overige/bijzonderheden	geen

<b>Wensen/actieplan komende 5 jaar</b>		
Wensen	Snoeien van de groei rondom de vijver, struiken en bomen	
Actieplan: (laatste 5 jaar)	<i>Jaartal</i>	<i>Omschrijving</i>
	2019	geen
	2020	geen
	2021	geen
	2022	geen
	2023	geen
Overige bijzonderheden	geen	